



# Hyvinvointialueen raportti Helsinki

## Diabetesta sairastavien määrä<sup>1</sup>

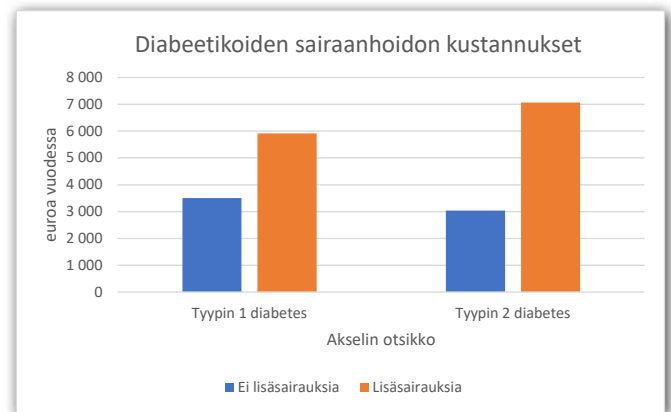
Alueellinen tieto / Kela: Lääkeostot 2021

|                              |        |
|------------------------------|--------|
| <b>Kokonaismäärä</b>         | 36 453 |
| <b>Tyyppin 1 diabeetikot</b> | 5 304  |
| <b>Tyyppin 2 diabeetikot</b> | 31 149 |

## Sairaanhoidon kustannukset<sup>2</sup>

Valtakunnallinen, rekisteripohjaisesti laskettu tieto  
€/vuodessa/diabetesta sairastava

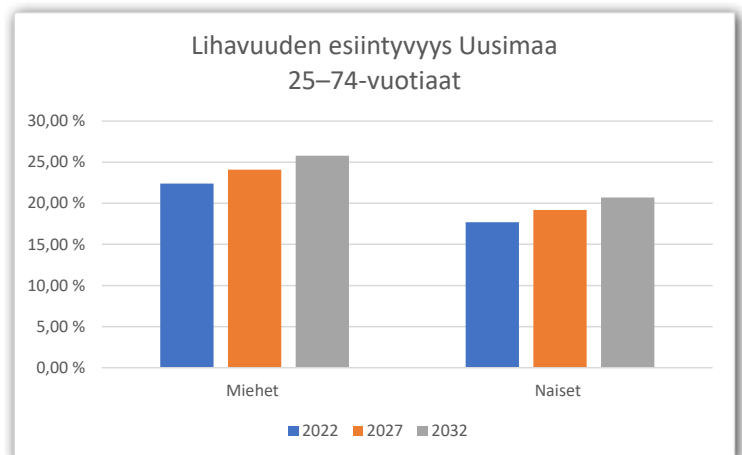
|                           | Ei lisäsairauksia | Lisäsairauksia |
|---------------------------|-------------------|----------------|
| <b>Tyyppin 1 diabetes</b> | 3 500 €           | 5 915 €        |
| <b>Tyyppin 2 diabetes</b> | 3 036 €           | 7 069 €        |



## Lihavuuden esiintyvyys Uusimaa

Alueellinen tieto /  
THL: lihavuustietokanta

|               | 2022   | 2027   | 2032   |
|---------------|--------|--------|--------|
| <b>Miehet</b> | 26,2 % | 27,9 % | 29,6 % |
| <b>Naiset</b> | 24,8 % | 26,3 % | 27,8 % |



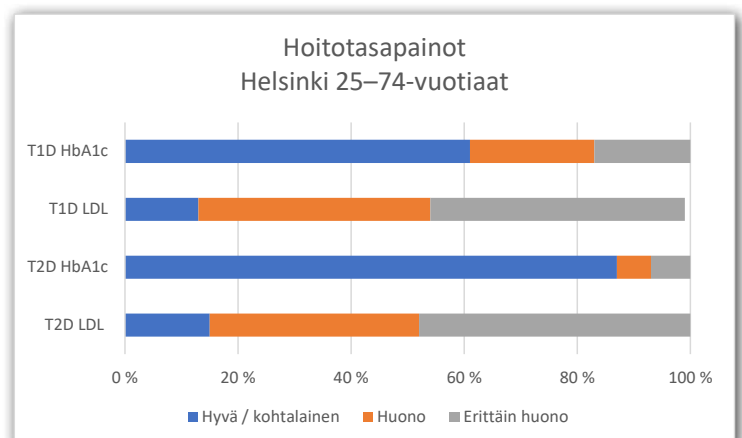
## Diabetesta sairastavien hoitotasapaino

Alueellinen tieto / Diabeteslaaturekisteri

|                  | Hyvä/<br>kohtalainen | Huono | Erittäin<br>huono |
|------------------|----------------------|-------|-------------------|
| <b>T1D HbA1c</b> | 61 %                 | 22 %  | 17 %              |
| <b>T1D LDL</b>   | 13 %                 | 41 %  | 45 %              |
| <b>T2D HbA1c</b> | 87 %                 | 6 %   | 7 %               |
| <b>T2D LDL</b>   | 15 %                 | 37 %  | 48 %              |

LDL diabetesta sairastavilla, joilla ei ole sydän- ja verisuonisairauksia  
eikä merkkejä munuaismuutoksista (kohtalainen ja suuri riski).

Helsinki on sekä tyyppin 1 että tyyppin 2 diabetesta sairastavien kaikkien muiden mittausten osalta Suomen keskitason alapuolella, mutta tyyppin 1 diabetesta sairastavien verensokeritasapainon (HbA1c) osalta Suomen keskitason yläpuolella.





## Diabetesta sairastavien kokemus palveluiden saatavuudesta HUS-alueella<sup>3</sup>

**Tyypin 1 diabetesta** sairastavien **kokemukset** palveluiden saamisesta **osittain hyviä, osittain huonoja**.

Eryityisesti jalkojenhoidon ja lääkäriresurssin saatavuudessa koetaan puutteita. Osa kokee vaikeaksi ylipäättään yhteyden saamisen terveydenhuoltoon. *”Ajanvaraus vaikeaa. Eivät vastaa puhelimeen. Ilmeisesti rajoittavat vastaanottomääriä.”* *”Viimeisimmästä lääkärin tapaamisesta 1,5–2 vuotta. Tarve olisi saada sparrausta ja viimeisintä tietoa diabeteksen hoitoon.”*

**Tyypin 2 diabetesta** sairastavat **kokevat puutteita monessa asiassa, etenkin lääkäri- ja jalkojenhoitaja-aikojen sekä hoitovälineiden saatavuudessa**. Tyypin 2 diabetesta sairastavat kokevat ongelmaksi hoitoon pääsyn sekä lääkäreiden ja hoitajien vaihtuvuuden vastaanotoilla. *”En saa minkäänlaista tukea tai käytäntöä diabeteksen hoitoon, vain tabletit lääkäriltä.”* *”Olen tänä kesänä saanut diabetes lääkityksen. Jopa apteekissa minun olisi pitänyt tietää itse, miten sitä otetaan. Paljon olisi kysyttävää, mutta eipä ole ketään miltä kysyä. Onneksi on netti mistä voi googlata.”*

## Diabetesta sairastavien tiedon ja tuen tarpeita HUS-alueella<sup>4</sup>

### Tyypin 1 diabetesta

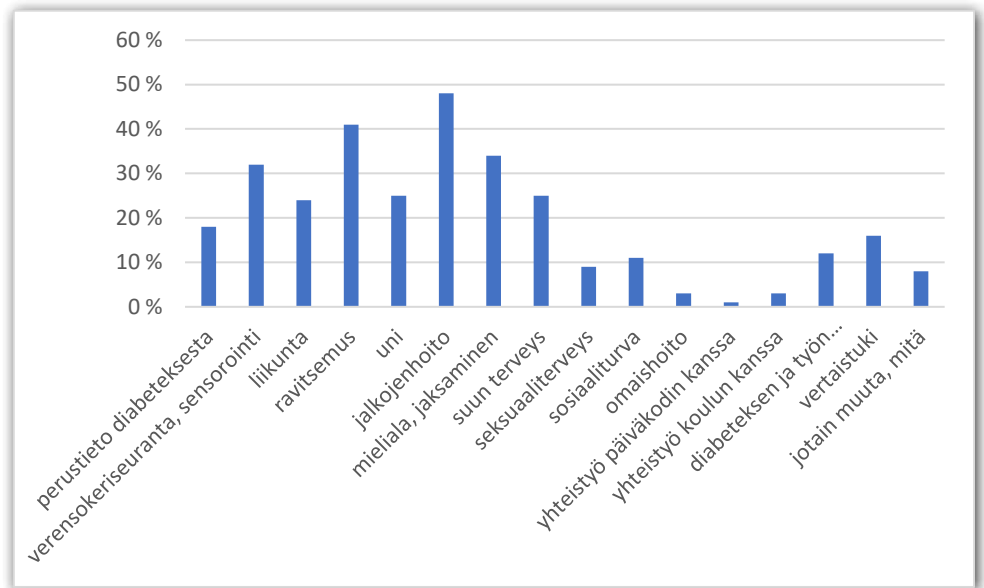
sairastavat kaipaisivat eniten tietoa ja tukea mielialaan ja jaksamiseen, jalkojenhoitoon ja ravitsemukseen.

### Tyypin 2 diabetesta

sairastavat kaipaisivat eniten tietoa ja tukea jalkojenhoitoon, ravitsemukseen sekä verensokerin seurantaan.

### Diabetesta sairastavien

lasten vanhemmat kaipaisivat eniten tukea mielialaan ja jaksamiseen.



<sup>1</sup> Kela diabeteslääkkeiden saajat kunnittain-tilasto. Sisältää vain apteekin välityksellä korvatut sekä vastaavat ennen vuotuisen alkuomavastuun täyttymistä tehdyt lääketoimitukset. Kokonaismäärä: saajat A10A tai A10B, tyypin 1 diabetes: saajat A10A, ei A10B, tyypin 2 diabetes: saajat A10B.

<sup>2</sup> Diabetesliitto. Diabetes lukuina 2017:1.

<sup>3</sup> Digipalveluraportti 2021 diabetes.fi/files/21956/Digipalveluraportti\_2022\_web.pdf

<sup>4</sup> Diabetesbarometri 2021 diabetes.fi/files/21805/Diabetesbarometri\_2021.pdf

